

2023. Spring

# KOREA SANHAK FOUNDATION NEWSLETTER

Vol. 195



1. 2023년도 제1차 이사회 개최
2. 2023년 정책연구과제 공모
3. 2023년 매칭펀드 연구과제 공모
4. 대학생 겨울 무역캠프 시행
5. 유엔난민기구 MOU 체결

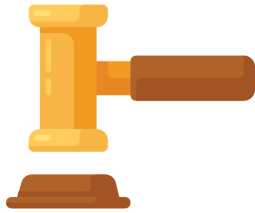


재단법인  
산학협동재단



# Contents

---

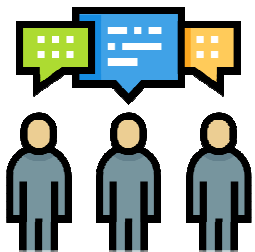


01. - 02.

2023년도 제1차 이사회 개최

03.

2023년도 『정책연구과제』 &  
『매칭펀드 연구과제』 공모



04.

대학생 무역캠프 사업 시행  
- 겨울 무역캠프 개최

05.

유엔난민기구 MOU 체결  
정주 난민학생 장학금 사업



# 2023년도 제1차 이사회 개최

- 2022년도 결산 및 사업실적 보고



산학협동재단 구자열 이사장 ▲

우리 재단은 2023년 3월 23일(목), 강남구 삼성동 트레이드타워 51층 소회의실에서 『2023년도 제1차 이사회』를 개최하였다.

재적 이사 3명과 감사 2명 임원이 참석하였으며, '2022년도 사업실적, 결산 승인의 건 및 임원 승인의 건' 등 총 3개의 의안을 심의·의결하였다.



임기만료 이사진 감사패 전달 ▲

2023년도 제1차 이사회에서 윤정로 이사 및 박시룡 이사의 후임으로 송은지 現 남서울대학교 교수 및 유진희 現 고려대학교 교수를 선임하였으며, 임성균 감사의 후임으로 이대훈 現 LS네트웍스 고문을 선임하였다.

# 산학협동재단, 2022년도 사업 실적

## [사업 목표]

- 사회적 이슈를 반영한 정책연구과제 및 지역사회의 활성화를 위한 산·학·관 협력 R&D 연구과제 지원
- 중소기업의 맞춤형 애로기술 해결을 위한 기술애로 컨설팅 지원
- 발전 가능성 있는 저소득층 자녀 대상 산학재단 디딤돌 장학금 지원 및 미래인재 양성을 위한 다양한 교육 프로그램 운영



### [학술 및 연구개발 지원]

- (1) 정책연구과제
  - 5개교, 6개 과제
  - 1억 8천만원 지원
- (2) 매칭펀드 연구과제
  - 10개교, 11개 과제
  - 5억8천7백20만원 지원
- (3) 기술애로 컨설팅
  - 4개교, 16건
  - 2억원 지원

### [창의인재 육성 및 장학금 지원]

- (1) 산학재단 디딤돌 장학금
  - 25개교, 25명
  - 2억7천4백만원 지원
- (2) 대학생 무역인력양성 교육
  - 무역캠프 : 153명 수료
  - 이커머스 스쿨 : 105명 수료
  - 라이브커머스 : 33명 수료
- (3) AI 온라인 인턴십 프로그램
  - 30명 교육(15명 취업연계)
- (4) 이공계 경진대회 지원
  - 10개 대회 개최 경비 지원
- (5) 스타트업 매칭펀드 IR 대회
  - 7개社 재단보조금 지원

### [기타 산학협동활동 지원]

- (1) 산학 스타트업 글로벌 진출 지원 (2개社)
- (2) 산·학·관 소통포럼 개최
  - 한국공학교육인증원 공동 개최
- (3) 국제학술대회 개최 지원
  - 한국무역상무학회 동계 학술 세미나, 튀르키예
- (4) 산학재단 홍보 광고
- (5) 재단 소식지 발간

# 2023년도 『매칭펀드 연구과제』 『정책연구과제』 공모

산학협동재단은 대학과 기업이 상생하고, 지역사회가 발전할 수 있는 혁신적인 연구를 지원하는 『매칭펀드 연구과제』와 최근에 경기침체에 따른 무역적자, 저성장 경고음이 울리면서 수출경쟁력 및 산업기반 확충을 위한 학술연구를 지원하는 『정책연구과제』를 공모한다.

매칭펀드 연구과제는 기술·제품, 공정(생산), 서비스 개발 등의 기술혁신 분야와 지역사회 현안을 혁신적인 아이디어와 IT 기반 등의 기술을 접목시킨 사회혁신 분야를 공모하여 접수된 연구과제를 전문 심사위원을 통해 선정할 예정이며,

정책연구과제는 “낮은 제도·규제 철폐 및 지속가능 성장을 위한 기반 구축”이라는 주제로 한국무역협회 국제무역통상 연구원과 공동으로 정책과제를 발굴한다.

# 대학생 ‘겨울’ 무역캠프 개최

<대학생 무역인력양성 교육> 지원사업



▲ 겨울 무역캠프 입교식



▲ 겨울 무역캠프 포스터

무역 비전공 학과 대학생의 요구를 반영하여 무역 입문자 과정을 이번 처음 개설된 “대학생 겨울 무역캠프”가 성황리에 개최되었다.

무역 실무 입문과정 추가 신설을 통해 단계별 무역 교육 혜택을 가능하게 하며, 비전공자들이 무역전문인력 및 융·복합형 인재로 성장하는 데에 기여하기 위하여 '2023년도 대학생 겨울 무역캠프'를 한국무역협회와 공동으로 개최하였다.

2월 20일 부터 24일까지 5일간, 대학생 52명을 대상으로 무역아카데미에서 무역 실무 기본 교육 및 시뮬레이션 실습 등 조별 활동을 통한 참여 교육으로 무역 역량 강화 교육을 실시하였다.

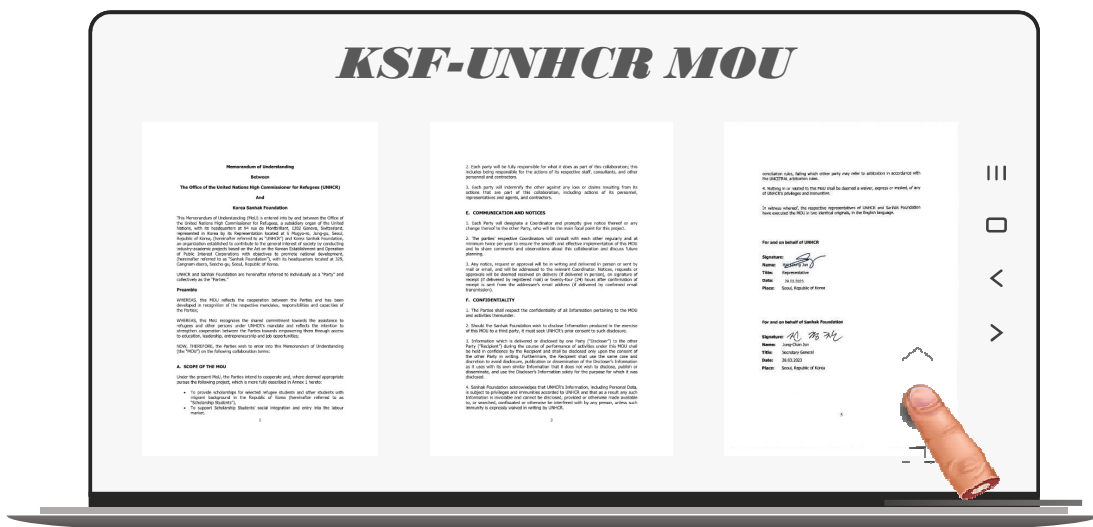
# 유엔난민기구와의 MOU 체결



## 정주(定住) 난민학생 장학금 사업

산학협동재단은 최근 생산가능인구 감소에 대응하는 정부의  
기조 및 사회이슈에 적극 부합하는 이민정책 추진을 위하여  
유엔난민기구 한국대표부와 협업을 통해 국내 정주가 예상되는 난민  
학생을 대상으로 장학금을 지원사업을 시행한다.

재단의 장학금을 지원함으로써 난민학생들의 역량을 강화시켜  
국내 취업시장 진출하거나 한국사회에 기여할 수 있도록 유엔  
난민기구 한국대표부와 업무 협약을 체결하였다.





# 산학재단빌딩

재단 산학협동재단  
법인

서울 서초구 강남대로 329(서초동)

Tel: 02-3415-1234, 1239 Fax: 02-3415-1245

E-mail: ksf08@sanhakfund.or.kr

## ■ 일반 정보



소재지	서울 서초구 강남대로 329(서초동)
준공년도	1998년
건물규모	16,165㎡(4,890평) [전용률 56%]
	지상 20층, 지하 4층
기준층면적	임대면적 250평 (전용면적 140평)
공조시설	중앙냉난방
엘리베이터	승객용 3대, 화물용 1대
주차조건	총 145대(자주식+기계식)
	무료 : 1대/60평, 유료 : 14만원/월

## 특장점

- 비영리 공익재단 빌딩
- 지하철 2호선/신분당선 더블역세권
- 강남대로변 위치
- 높은 전용률

- 기동없는 내부 구조
- 사무실 분할 가능
- 24시간 개방

## 보증금

720,000원/평

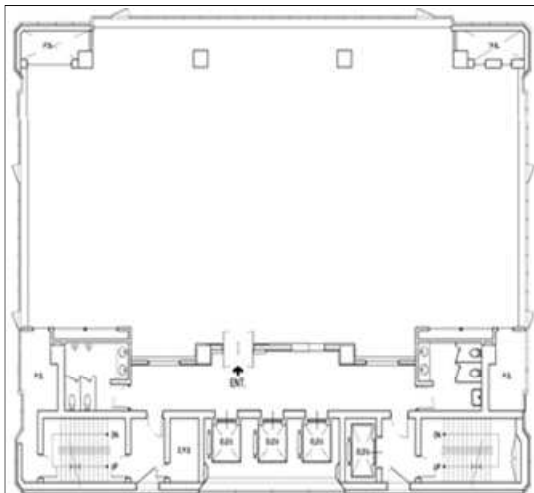
## 임대료

72,000원/평

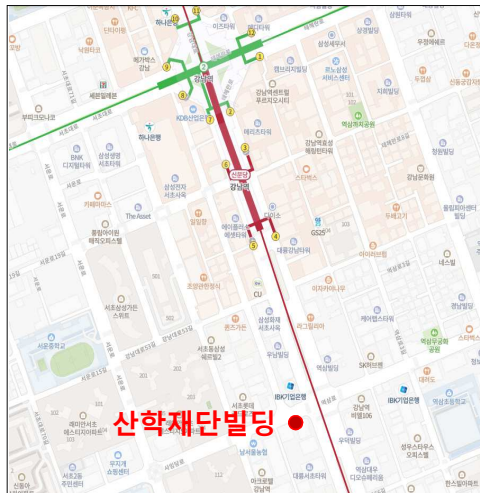
## 관리비

33,000원/평

## ■ 기준층평면도



## ■ 위치도



## ■ 문의사항

이승규 차장

사무실  
- 02-3415-1234, 1239  
휴대폰  
- 010-8402-7004